

Technický manuál  
pro

**Plisse síť *NOBARRIER***<sup>®</sup>



## Obsah

Hlavní charakteristiky .....	3
Použité materiály.....	3
Technické údaje .....	4
Jeden segment.....	4
Dva segmenty - otevírání do strany .....	4
Dva segmenty - centrální .....	4
Tři segmenty - centrální .....	4
Čtyři segmenty - centrální .....	4
Barevné provedení sítí .....	5
Barevné provedení L- profilů.....	5
Návod na měření a montáž.....	6
Objednávka .....	7
Všeobecný výpočet ceny .....	7
Návod na používání a údržbu dveřních sítí Nobarrier .....	7

# Plisse síť - NOBARRIER

## Hlavní charakteristiky

Tato plisovaná dveřní síť představuje revoluční pokrok na poli protihmyzové techniky díky pěti základním charakteristikám.

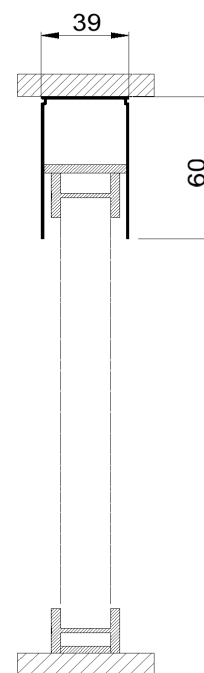
- Použití plisované síťoviny.
- Bezbariérový přechod přes síť, který je ideální pro rodiny s postihnutým členem a pro starších, protože se na spodní straně sítě nachází jen jemná vodící PVC páska s rozměrem 20,7 x 2,7mm.
- Řetězový mechanismus sítě zabezpečuje hladkou manipulaci bez nutnosti použití navíjecích strun.
- Omezený počet komponentů dělá z instalace sítě extrémně jednoduchou, rychlou a efektivní záležitost.
- Síť je možné kdykoliv velmi jednoduše demontovat a znovu namontovat bez použití nářadí, což je výhoda obzvláště v zimním období.



Plisse síť **NOBARRIER** je určena především pro montáž do ostění a dveřních výklenků před terasové nebo vchodové dveře rodinných domů. V spojení s pomocnými L-profilmi 40 x 20mm je možné síť namontovat i čelně na dveřní rám. Pro správnou funkci sítě musí být montážní plochy na sebe kolmé a posunu sítě nesmí bránit žádná překážka jako např. klíčka apod. Síť se skládá z horního vodícího profilu, posuvných segmentů s integrovanou plisovanou síťovinou. V jednom vodícím profilu může být více segmentů.

## Použité materiály

- Všechny profily sítě jsou z extrudovaného hliníku, síla horního vodícího profilu je 1,0 mm, síla svislých profilů je 1,5 mm. Barevné provedení profilů – podle aktuální nabídky.
- Dorazový U-profil 39x25 mm se zabudovanou magnetickou páskou je z extrudovaného hliníku tloušťky 1,5mm.
- Nosiče pro svislý pevný profil jsou z plastu.
- Plisovaná síťovina je vyrobená polyestere černé barvy a je napínána kevlarovými šňůrkami rovněž černé barvy. Síťovina je z UV-stabilního materiálu.
- Krytky horního profilu, svislých profilů a vodící plastový řetěz jsou černé barvy.
- Pomocný L-profil 40x20 mm s tloušťkou stěny 1,5 mm se používá při montáži na rám. V případě nerovného podkladu pro síť je možné s pomocí L-profilu vytvořit rovinu na spodní straně sítě. L-profil není započítán do rozměru sítě!  
Upozornění: L-profil není originálním komponentem dodavatele.  
Barevné provedení L-profilů není shodné s barvou sítě.

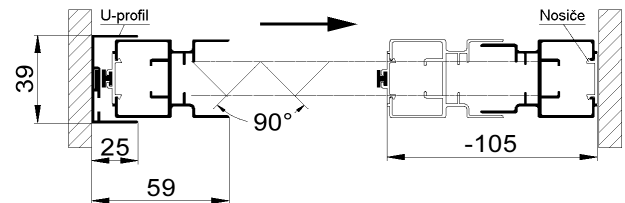


## Technické údaje

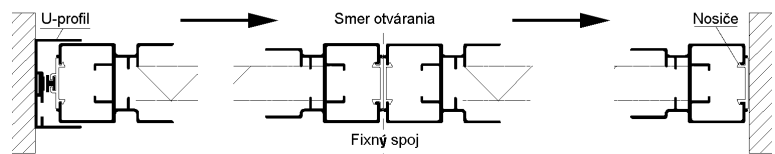
Síť je možné objednat v různých variacích. V jedné síti mohou být maximálně čtyři segmenty, z kterých každý může být široký maximálně 1400 mm. V základním provedení je síťový segment připevněn pomocí nosičů - clipů na jedné straně a magnetickou páskou na straně druhé. V případě sítě s vícerymi segmenty mohou být tyto navzájem fixně spojené. Požadovaný způsob spojení segmentů uveďte v nákrese.

V nákresech jsou uvedené všechny možné způsoby spojení segmentů. Typ uvedený při obrázku je potřebné uvádět při objednávce. Směr shrnování (vpravo nebo vlevo) není důležitý, síť je možné na místě otočit podle potřeby. Vrchní strana segmentů je viditelně označena. („UP SIDE“).

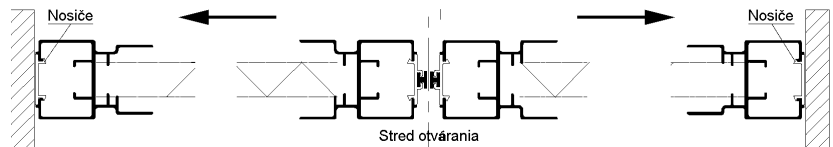
- TYP A** **Jeden segment**  
 Základní provedení, kdy se síť zatáhne do jedné strany. Na dorazové straně je pomocný U-profil 39x25 mm s integrovanou magnetickou páskou. Šipkou je znázorněn směr otevírání sítě.



- TYP B** **Dva segmenty - otevírání do strany**  
 Dvojdílné provedení, kdy se obě části sítě zatáhnou do jedné strany. Na dorazové straně je pomocný U-profil 39x25 mm s integrovanou magnetickou páskou.

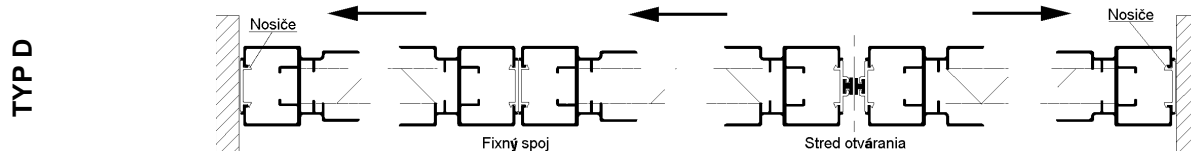


- TYP C** **Dva segmenty - centrální**  
 Dvojdílné provedení s centrálním otevíráním. Magnetická páska je na každém svislém profilu.



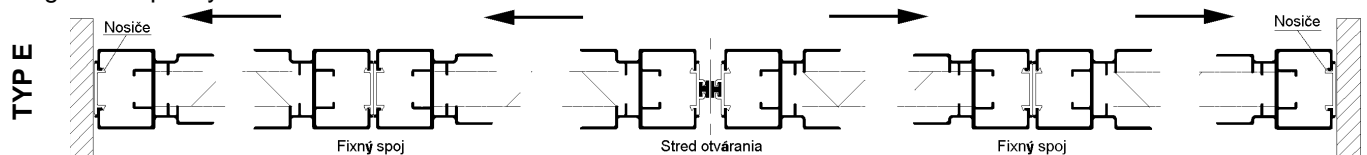
### Tři segmenty - centrální

Trojdílné provedení, kdy se dva segmenty zatáhnou do jedné strany a jeden segment do strany druhé.



### Čtyři segmenty - centrální

Čtyřdílné provedení, kdy se každé křídlo sítě skládá z dvou samostatných částí, ve středě uzavíratelné pomocí magnetické pásky.



**Maximální/minimální rozměry**

	min. šířka	max. šířka	min. výška	max. výška
Jedno křídlo	400	1400	šířka (1sg) + 50cm	2600
Dvě křídla	800	2800	šířka (1sg) + 50cm	2600
Tři křídla	1200	4200	šířka (1sg) + 50cm	2600
Čtyři křídla	1600	5600	šířka (1sg) + 50cm	2600

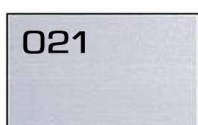


**Upozornění!** Pokud je překročena maximální šířka sítě, tato bude mít v určité poloze výrazně těžší chod jak je obvyklé. Maximální výška je konečná, technicky se vyšší síť vyrobit nedá.

**REKLAMACE Z DŮVODU PŘEKROČENÍ MAXIMÁLNÍCH ROZMĚRŮ NEBUDOU UZNANÉ.**

**Barevné provedení sítí**

BIELÁ RAL 9010



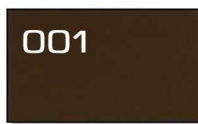
STRIEBORNÝ ELOX



BRONZ



IMITACIA - ORECH



HNEDÁ RAL 8014

008 – bílá RAL 9010  
 001 – hnědá RAL 8014  
 021 – elox přírodní stříbrný  
 103 – elox střední bronz  
 038 – imitace dřeva - ořech  
 000 – neupravený hliník  
 034 – laminace zlatý dub

I jiné barevné provedení dle RAL je možné.  
 Profily sítě je možné objednat i v jiném provedení laminace. Na skladě držíme pouze bar. provedení 34.

**Barevné provedení L- profilů 20x40mm**

008 – bílá RAL 9010  
 001 – hnědá RAL 8014 (bude standardně použitý i pro barvu 038 – imitace dřeva)  
 021 – elox přírodní stříbrný  
 103 – elox střední bronz  
 034 – laminace zlatý dub  
 000 – neupravený hliník



**Upozornění!** Pomocné L-profilů pro montáž na rám nejsou v nabídce originálních komponentů dodavatele materiálu a jejich barvení práškováním vykonáváme na objednávku. Odstín barvy L-profilu se proto může lišit od odstínu barvy ostatních profilů. Odběratel má možnost objednat si barevně neupravené L-profilů a práškování vykonat ve vlastní režii.

**REKLAMACE Z DŮVODU ODLIŠNÉHO ODSŤÍNU BARVY L-PROFILŮ NEBUDOU UZNANÉ.**

## Návod na měření a montáž

plisse sítě NOBARRIER

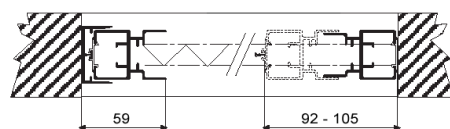
Měří se čistý rozměr sítě:

**šířka** = od okraje sítě po okraj dorazového profilu

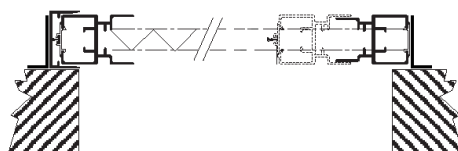
**výška** = od horního okraje vodícího profilu po spodní okraj PVC lišty.

Při montáži na rám okna je nutné pomocí L-profilů 40x20 mm vytvořit „ostění“ a dále pokračovat podle montážního návodu. Nosiče clip je potřebné do pomocného L-profilu přinýtotvat.

Montáž do ostění - štandard

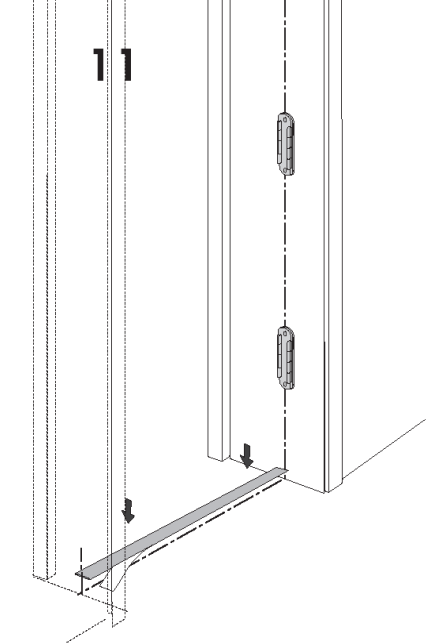
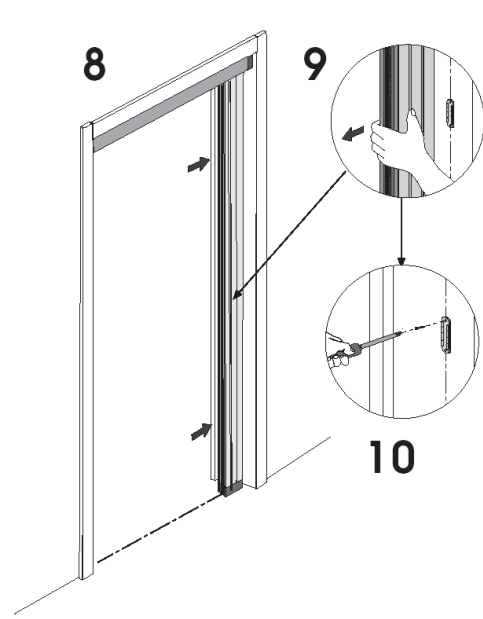
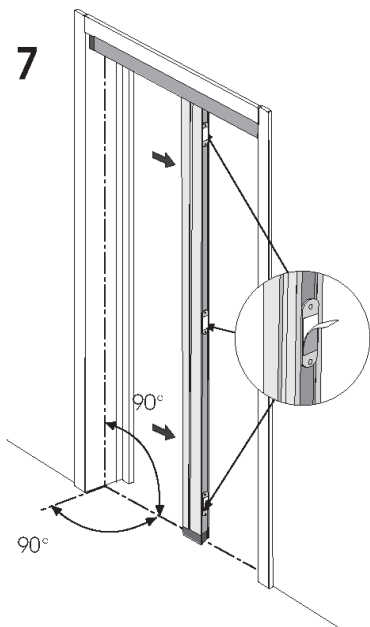
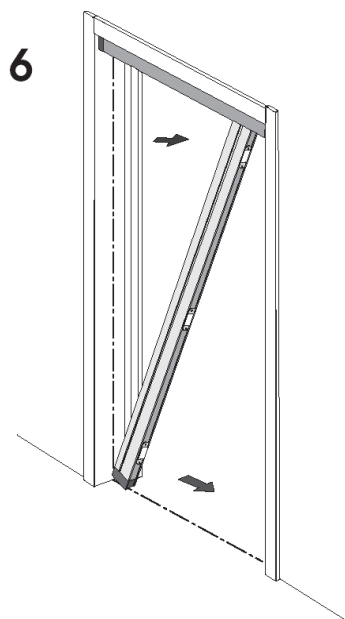
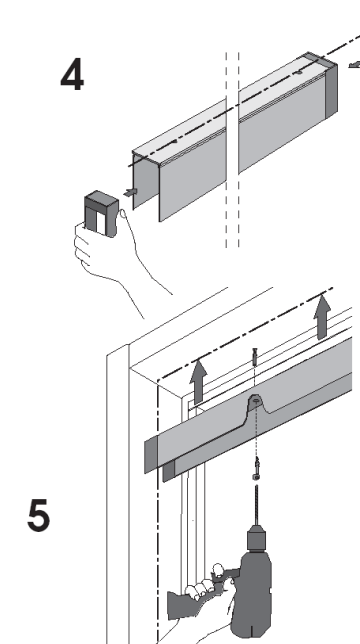
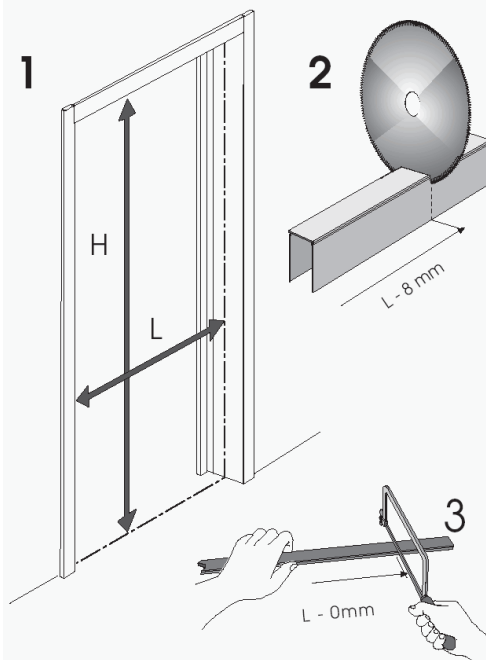


Montáž na rám - pomocou L-profilov



**Pomocný úhelník se do rozměru sítě nezapočítává!**

Pokud uvedete v objednávce, na které straně (stranách) požadujete úhelník, ve výrobě Vám tyto kompletně připravíme.



## Objednávka

musí obsahovat následovní údaje:

- Šířka sítě celková [cm] šířka vodícího profilu
- Výška sítě celková [cm] celková výška sítě
- Počet segmentů sítě [1, 2, 3, 4] do nákresu uveďte rozmístění segmentů a jejich spojení
- Šířky segmentů [cm]
- Typ shrnování [A,B,C,D,E] vid'. strana 4
- Barva rámu [podle nabídky]
- Počet sítí [ks] počet ks sítí stejných vlastností
- L-profil pro pevný profil [ANO / NE] standardně není dodávaný L-profil
- L-profil pro dorazový profil [ANO / NE] standardně není dodávaný L-profil
- L-profil pro vodící profil [ANO / NE] standardně není dodávaný L-profil
- Nákres Pro bližší určení způsobu zavírání dveří.

## Všeobecný výpočet ceny

Pro výpočet ceny je rozhodující venkovní rozměr každého segmentu sítě. Cena je stanovená v tabulce a počítá se za každý segment – křídlo samostatně. Příplatek za barvu profilů se počítá procentuálně z tabulkové ceny každého segmentu sítě podle aktuálního cenníka. Cena za L-profily pro montáž na rám je počítaná za celkové běžné metry.

## Návod na používání a údržbu dveřních sítí Nobarrier

### Používání a údržba

Shrnování a rozhrnování sítě vykonávejte vždy v přímém směru.

Vodící PVC pásku udržujte v čistotě.

Při manipulaci se sítí chraňte síť a napínací kevlarové šňůry před poškozením ostrými předměty.

Mechanismus sítě zbavíte hrubých nečistot povysáváním.

Na čištění hliníkových profilů nepoužívejte agresivní chemické prostředky.

### Montáž

Montáž sa vykonáva podľa priloženého nákresu.

### Demontáž

Síť se úplně shrne. V spodní části se uchopí za shrnutý segment a tahem se "vycvakne" z plastových nosičů.

Demontované křídla sítě už není vhodné otevírat, protože by mohlo dojít k posunutí řetězového systému.

Vodící PVC pásku se nedemontuje.

Po demontování křídel sítě tyto zabalte do igelitové fólie a odložte.

Síť při skladování nezatěžujte předměty.



**Upozornění:** Síť doporučujeme demontovat po dobu dlouhodobé nepřítomnosti majitele na místech jako jsou chaty, přechodné sídla apod. Předpokládá se, že otvor, který síť chrání před hmyzem, je v tom čase uzavřený a síť neplní svůj účel. Demontáží předejdete jejich krádeži.